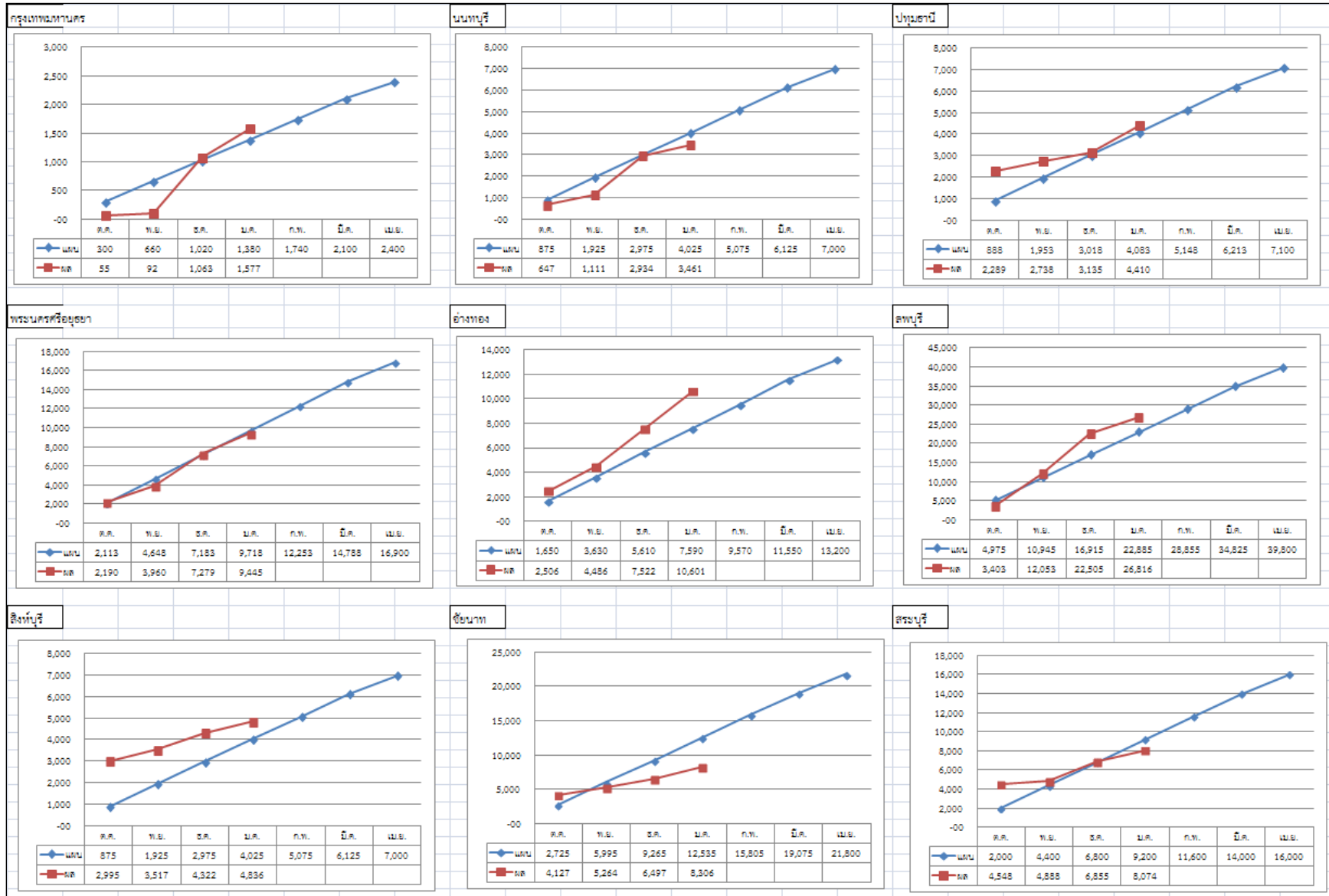
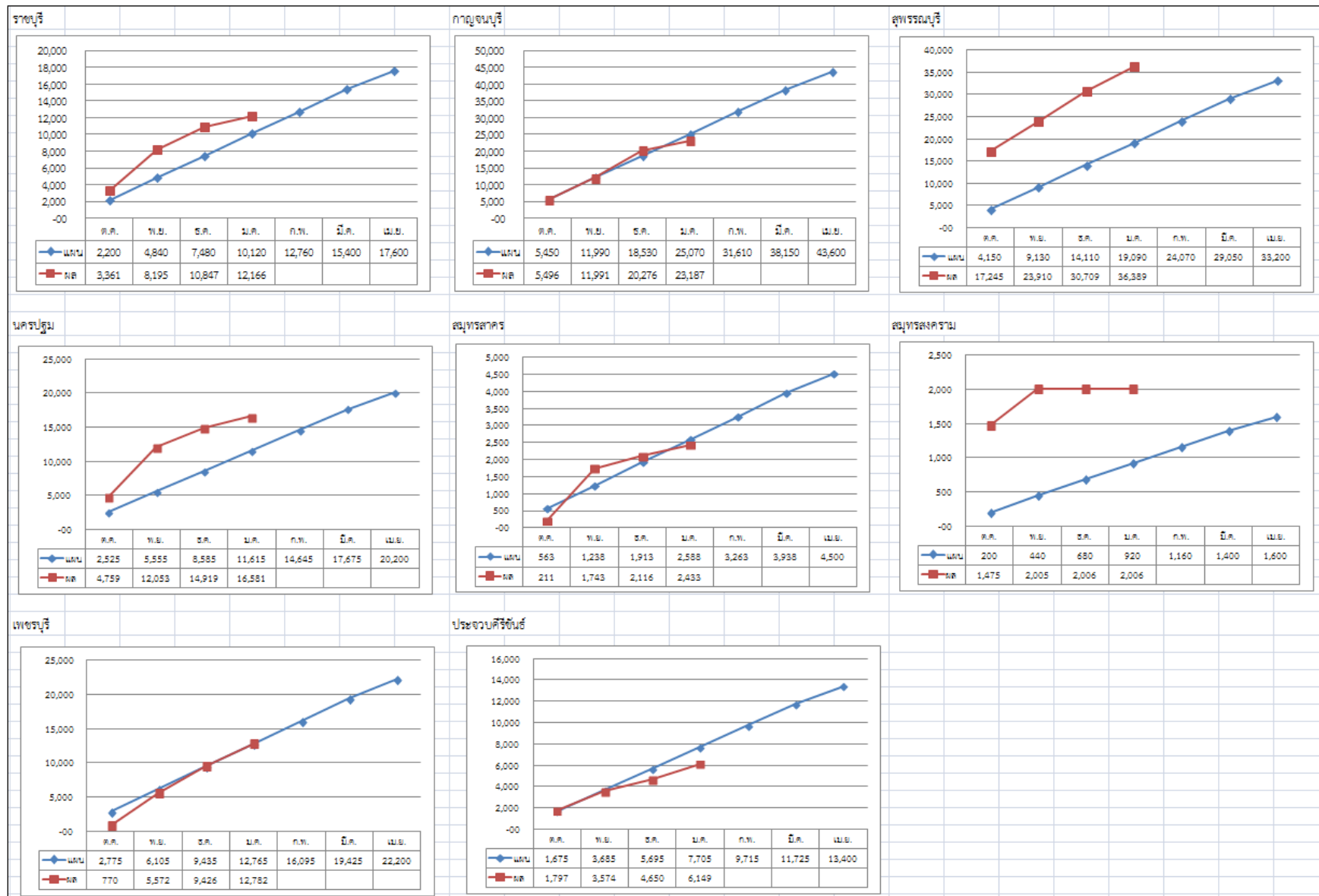


กราฟรายงานผลการวัดแปลงรายจังหวัด ตัดยอดข้อมูล ณ วันที่ 14 มกราคม 2561

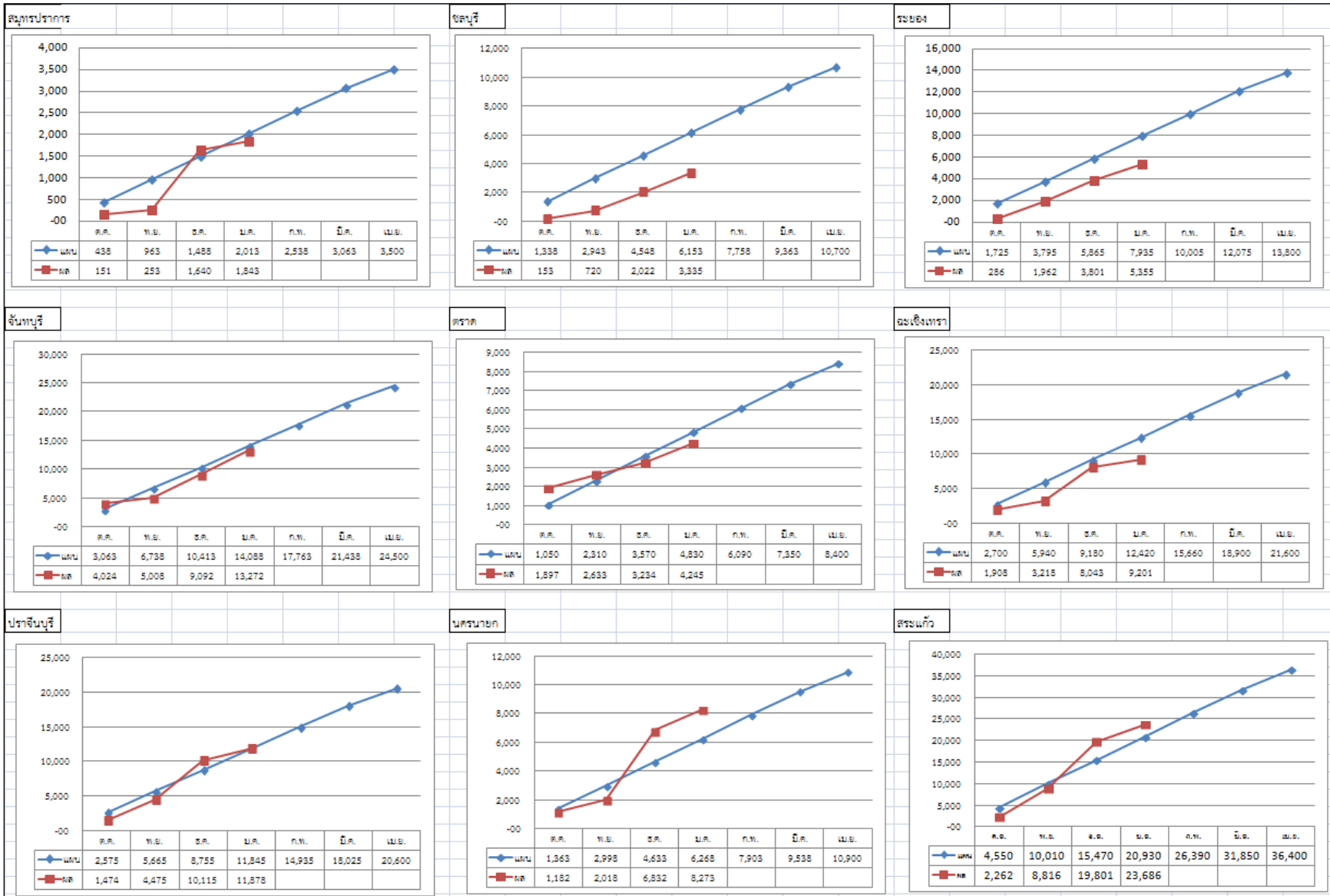
กราฟผลการวัดแปลงรายจังหวัด ของ สสก. ที่ 1



กราฟผลการวัดแปลงรายจังหวัด ของ สสท. ที่ 2

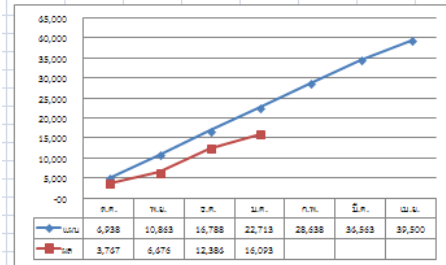


กราฟผลการวัดแปลงรายจังหวัด ของ สสท. ที่ 3

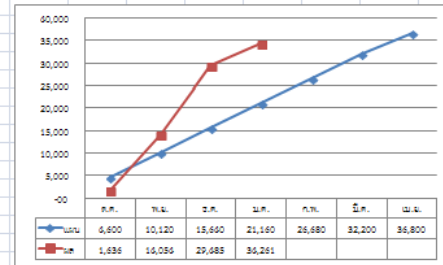


กราฟผลการวัดแปลงรายจังหวัด ของ สสก. ที่ 4

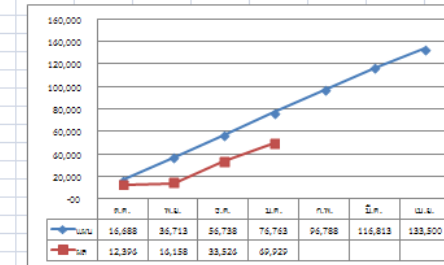
ข้าพวง



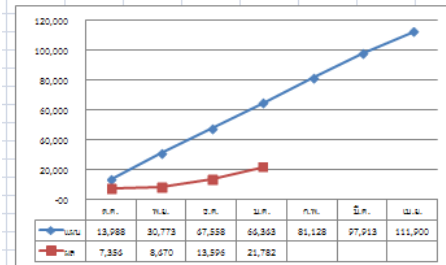
หนองบัวลำภู



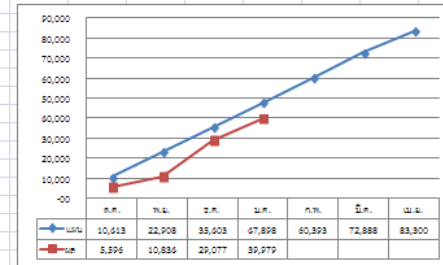
ขอนแก่น



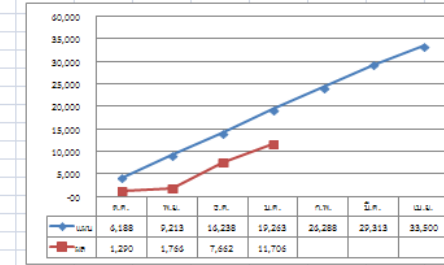
อุดรธานี



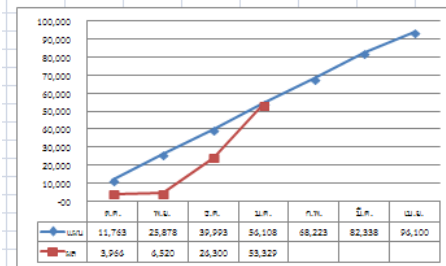
บุรีรัมย์



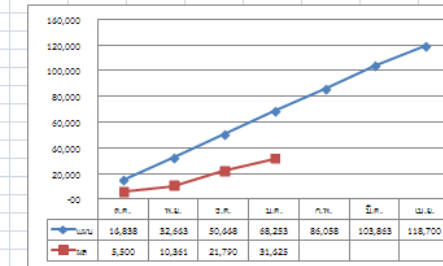
หนองคาย



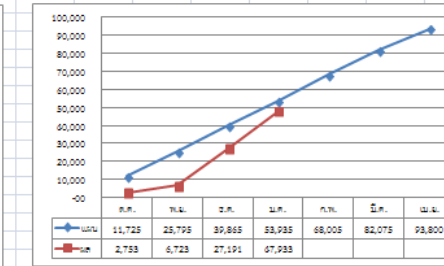
มหาสารคาม



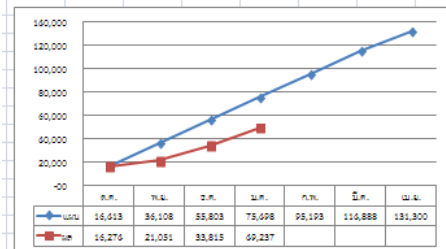
ร้อยเอ็ด



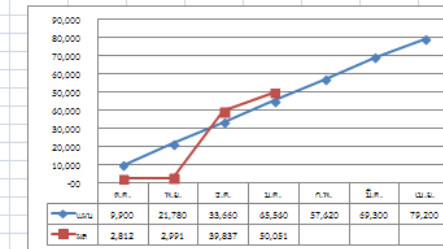
กาฬสินธุ์



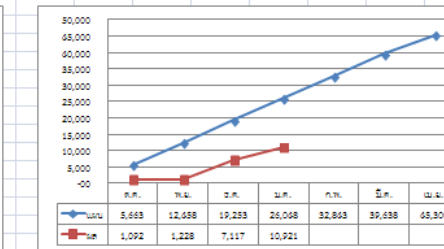
สกลนคร



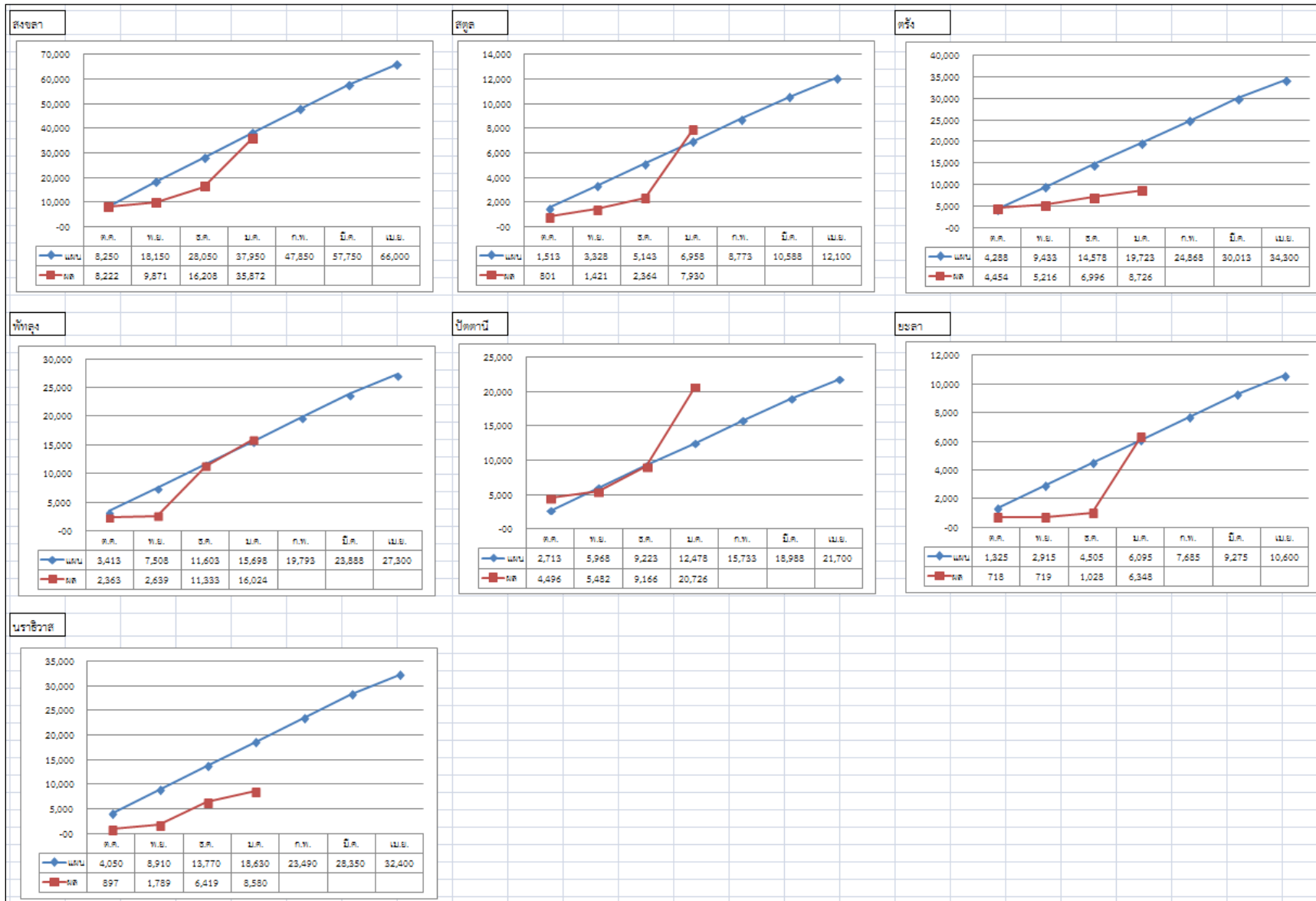
นครพนม



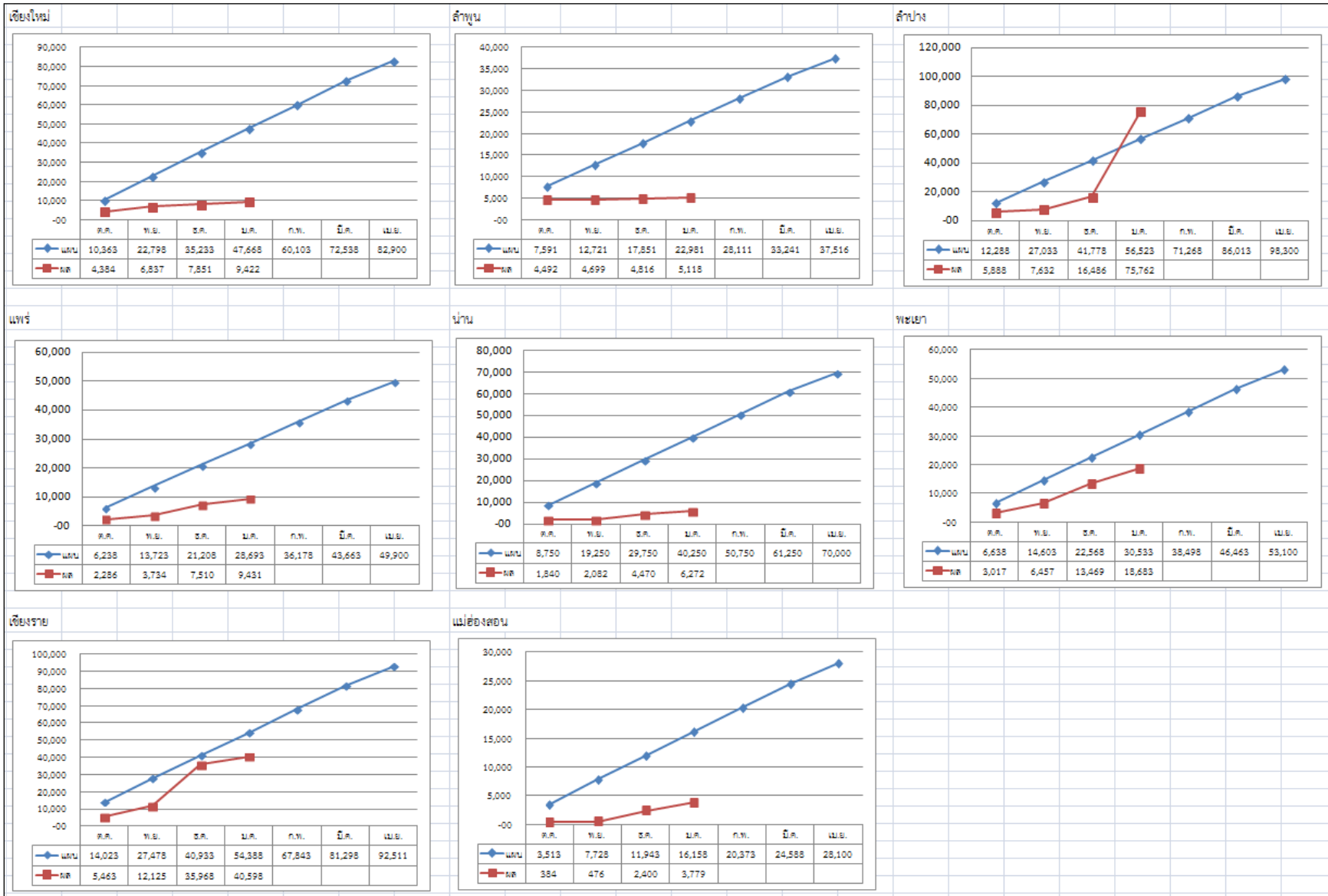
มุกดาหาร



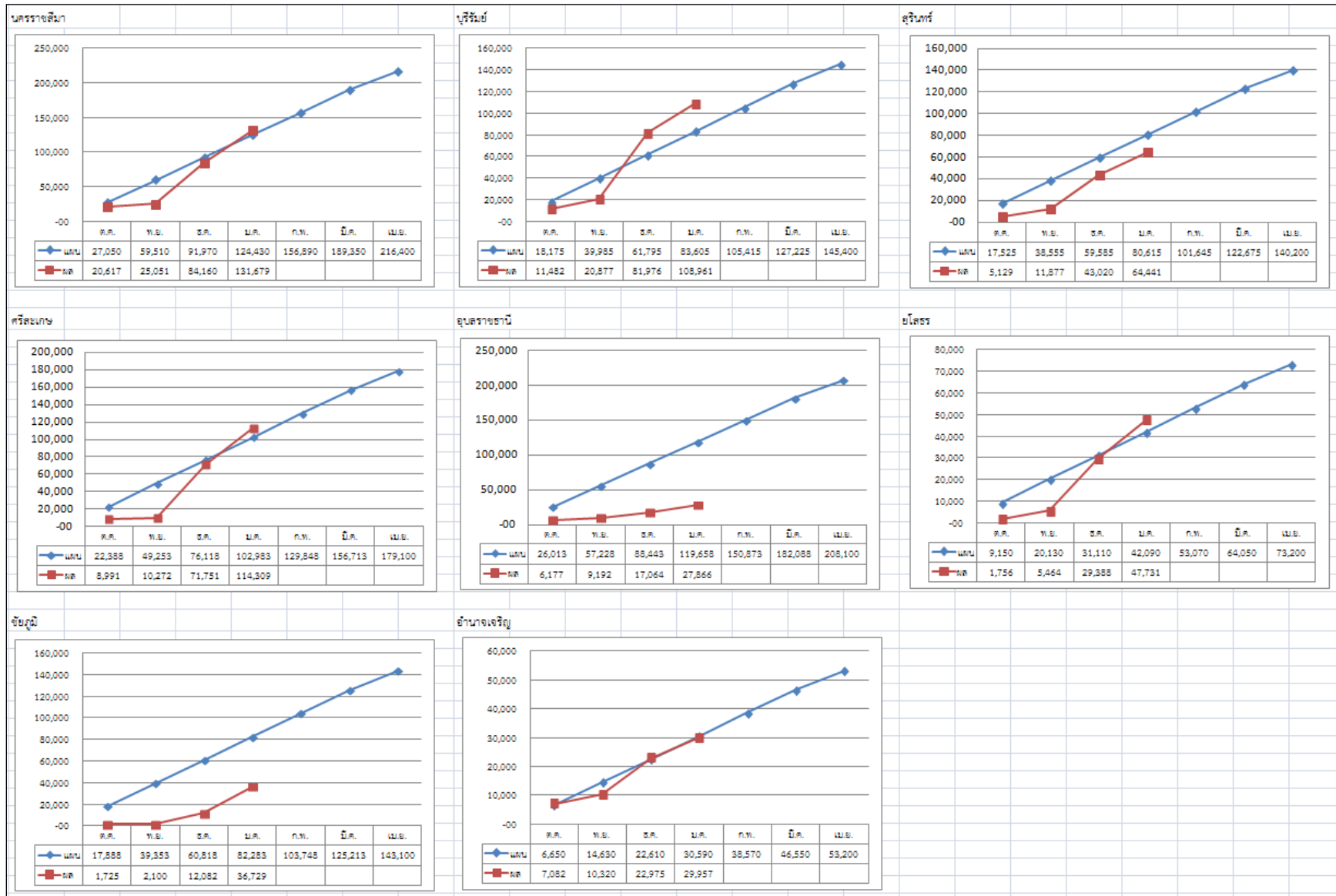
กราฟผลการวัดแปลงรายจังหวัด ของ สสจ. ที่ 5



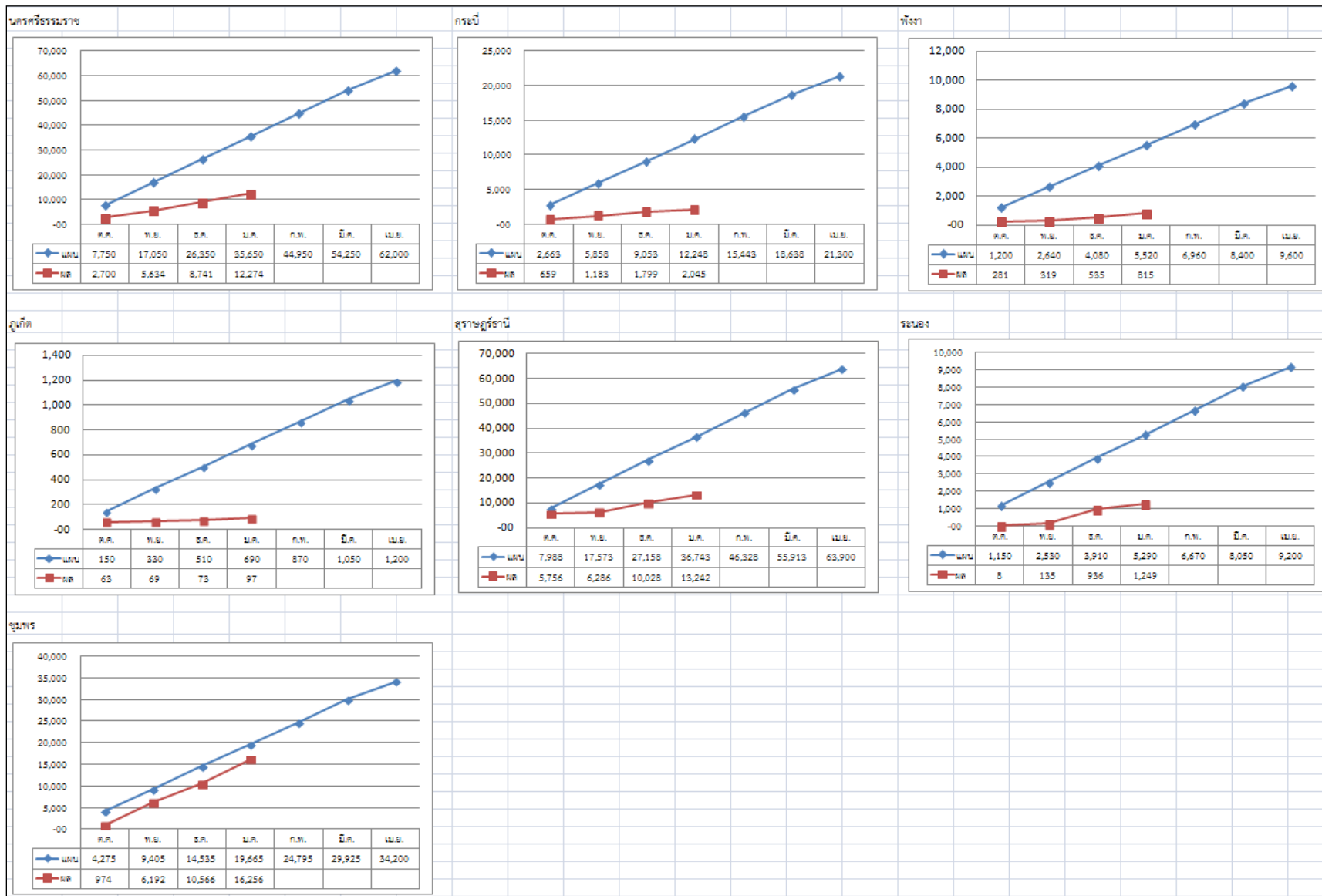
กราฟผลการวัดแปลงรายจังหวัด ของ สสก. ที่ 6



กราฟผลการวัดแปลงรายจังหวัด ของ สสก. ที่ 7



กราฟผลการวัดแปลงรายจังหวัด ของ สสก. ที่ 8



กราฟผลการวัดแปลงรายจังหวัด ของ สสจ. ที่ 9

